

## PM II RENT - DIE PERFEKTE SOFTWARE FÜR IHR VERMIETGESCHÄFT

Die Unternehmenssoftware PM II von iterasoft bietet mit dem Modul PM II RENT eine perfekte Lösung für die Verwaltung und Organisation Ihres Unternehmens.

PM II RENT unterstützt Sie in allen Phasen Ihres Vermiet-/Verkaufsgeschäfts durch die ständige Präsenz aller prozessrelevanter Daten „per Knopfdruck“.

### **Artikel-Stammdaten**

Ihre Artikel- und Leistungsdaten werden mit Ihren individuellen Bezeichnungen und Beschreibungen zentral bereitgestellt. Das intelligente Artikelmanagement verwaltet beliebig viele Zusatzartikel pro Hauptartikel für die Verwaltung von Zubehör und/oder Verbrauchsmaterial. Die Artikel-Historie gibt Aufschluss über Einsatzhäufigkeit und Ertrag.

### **Bestandskontrolle / Disposition**

PM II RENT verschafft Ihnen in Sekundenschnelle einen Überblick über die Verfügbarkeit Ihrer Mietobjekte inkl. Zusatzartikeln zu einem bestimmten Datum.

Durch die flexible Bestandsverwaltung wissen sie, wo sich Ihre Artikel befinden und zu welchem Zeitpunkt sie für das nächste Vermietgeschäft zur Verfügung stehen können. Die automatische Kollisionsprüfung von PM II RENT verhindert Fehler in Ihrer Disposition in Form von Doppelbuchungen.

### **Automatische Preisberechnung**

Hinterlegte Preisstaffeln pro Mietobjekt ermöglichen die schnelle und exakte Ermittlung des Mietpreises. Die kalkulierten Daten fließen in Angebote, Auftragsbestätigungen, Verträge und Rechnungen.

### **Personaldisposition**

Das PM II-System ermittelt automatisch die eventuell erforderlichen Rüstzeiten für Ihre Artikel und unterstützt, unter anderem durch den integrierten Terminkalender, die Planung Ihrer Ressourcen für Lieferung sowie Auf- und Abbau.

### **Adressmanagement**

In der Adressverwaltung laufen alle relevanten Daten Ihrer Kunden, Lieferanten und Mitarbeiter zusammen. Hier stehen Ihnen unter anderem diverse Funktionen für die Qualifizierung Ihrer Adressen mit individuellen Merkmalen zur Verfügung.

### **Korrespondenzmanagement**

Das integrierte Textverarbeitungssystem sorgt dafür, dass alle Dokumente Ihren CI - Vorgaben entsprechend erstellt werden. Die komfortable Serienbrieffunktion unterstützt Sie bei Mailing- und Marketingaktivitäten, bei Bedarf per E-Mail im HTML-Format.

### **Dokumentenmanagement**

Alle Dokumente archiviert PM II automatisch, ohne dass Sie sich Gedanken über Dokumentnamen und Speicherort machen müssen. Ausgefeilte Suchfunktionen liefern Ihre Daten in übersichtlichen Auswahl- und Ausgabelisten für die weitere Bearbeitung oder Auswertung.

Beliebige Dokumente, beispielsweise an eingehenden E-Mails angehängte Dateien, können in Ihrer Datenbank verwaltet, Vorgängen zugeordnet und archiviert werden. So sorgt PM II RENT für den kompletten Überblick in Ihrem Vermietprozess.

## Buchhaltung

Die Debitoren-/Kreditorenbuchführung von PM II RENT verfügt unter anderem über ein automatisches Mahnwesen, die Verwaltung Ihrer Eingangsrechnungen inklusive SEPA-Zahlungsverkehr, eine Kassenbuchfunktion, sowie auf Wunsch eine Schnittstelle zu Finanzbuchhaltungssystemen wie DATEV etc.

## Controlling

Sämtliche verwalteten Zahlen und Daten lassen sich jederzeit grafisch und tabellarisch darstellen und dienen der soliden und objektiven Bewertung von Prozessen, Umsatzentwicklungen und Kundenkontakten.

PM II RENT - Ihre Unternehmenssoftware!

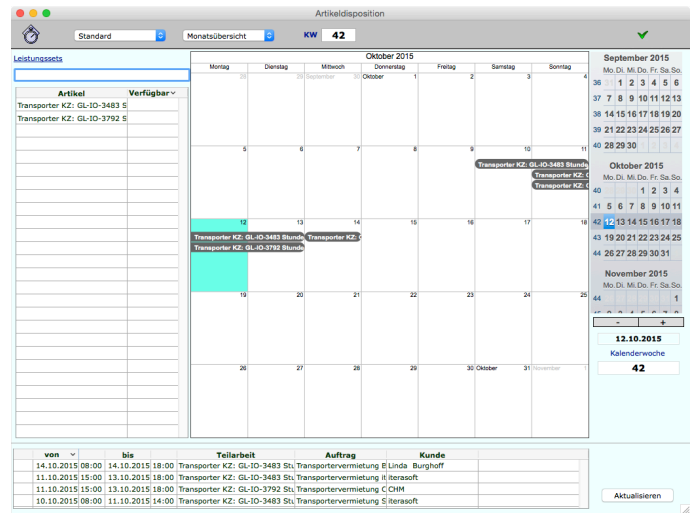


Abb.: Artikeldisposition in kalendarischer Übersicht.

## ZUSAMMENFASSUNG PM II RENT

**Zielgruppen:** Vermietunternehmen, Event-Agenturen, Bau-Nebengewerbe, etc.

**Anwendungsbereiche:** Verleih von Party- und Event-Zubehör, Baumaschinen, Baustellensicherung, Werkzeugen, Booten, Fahrrädern, Wohnmobilen, Gastronomie- und Messebedarf, Computer, Medientechnik, Transportmitteln u.v.m.

**Technische Basis:** Relationale Datenbank 4D v15 SQL, Client-/Server-Prinzip, integriertes Textverarbeitungsprogramm 4D Write, integrierter Report-Generator, Ex-/Importfunktionen in allen Dateien inkl. Intervall-Automatik

**Voraussetzungen Hardware / Betriebssystem:** Windows: mind. Intel® CoreDuo, 4 GB RAM (8 GB empfohlen) unter Windows 7 oder 8 bzw. Windows Server 2008 R2 oder jünger; Apple Macintosh: mind. Intel® Core 2 Duo, 4 GB RAM (8 GB empfohlen) unter Mac OS X ab 10.8.5 (Mountain Lion)

**Optionale Erweiterungen:** Fremdwährungs-Verwaltung, Schnittstellen Finanzbuchhaltung, Dezentrale Zeiterfassung, Kontaktmanagement und Aufgabenverwaltung via Web-Browser etc.

**Lizenzpreise:** Einzelplatzlizenz ab € 750,-, Mehrplatzlizenz ab € 3.000,- jeweils zzgl. ges. MwSt., Software-Servicevertrag 2% des Softwarewertes pro Monat

**Dienstleistungen:** Full Service inkl. Lösungskonzept, Beratung, Schulung, Training on the job, Individualprogrammierung, Hotline, Serviceverträge etc.

**Besonderheiten:** Mandantenfähig, Hoher Stabilitätsfaktor, Integriertes Backup-System, Modularer Aufbau

**Kontakt:** Iterasoft GmbH,  
Heimstättenstraße 13  
82166 Gräfelfing  
Tel.: + 49 (0)89 55 26 69 91  
E-Mail: [kontakt@iterasoft.de](mailto:kontakt@iterasoft.de)  
URL: <http://www.iterasoft.de>